



# ASOCIACIÓN PROYECTO BUTTERFLY

CASA DE ACOGIDA A NIÑOS CON NECESIDADES MÉDICAS  
DE ALTO RIESGO Y DE BAJOS RECURSOS.

## MEMORIA 2024



## 1. Carta del presidente

"Como presidente de la Asociación Proyecto Butterfly, es un honor para mí presentar nuestra organización, que se dedica a promover el bienestar y la inclusión de las personas más vulnerables. Desde su creación, nuestro compromiso ha sido brindar apoyo integral a través de programas de salud, educación, y desarrollo social. Nos hemos enfocado en crear un impacto real y duradero en comunidades tanto locales como internacionales, con especial atención a los niños y familias en situaciones de vulnerabilidad. A lo largo de estos años, hemos trabajado de la mano con profesionales, voluntarios y colaboradores para ofrecer soluciones a problemas críticos, siempre guiados por valores de solidaridad, responsabilidad y transparencia."

## 2. Presentación

La Asociación Proyecto Butterfly se dedica a mejorar la vida de personas en situación de vulnerabilidad, especialmente niños que enfrentan serios problemas de salud y exclusión social. Nuestra misión es brindar apoyo integral a través de proyectos que incluyen concienciación social, asistencia médica, desarrollo comunitario y acompañamiento emocional. A lo largo de este documento, queremos destacar las actividades que hemos realizado en equipo y las que están en curso, con el objetivo de generar más colaboración y apoyo por parte de entidades y empresas. Nuestra sede social se encuentra en Casa Butterfly situada en la calle 50, nº 10. La Pobla de Vallbona, Valencia. "PROYECTO BUTTERFLY" de Dénia, figura inscrita en la Sección PRIMERA del Registro Autonómico con el número CV-01-062336-A de Dénia.

**Misión:** Fomentar la solidaridad y el cuidado hacia los más vulnerables, promoviendo el desarrollo personal y social a través de la salud, la educación, y el acompañamiento humano.

**Visión:** Ser voluntario comprometido y un referente en la atención integral de personas vulnerables, transformando vidas a través de la asistencia social y médica, con un enfoque humano y sostenible.

## 2. Actividades Desarrolladas

### a) *Visitas a colegios para concienciar sobre el área social*

En el marco de nuestra misión educativa, hemos visitado diversos centros escolares, donde promovemos la empatía y la solidaridad entre los más jóvenes. Mediante charlas y dinámicas participativas, sensibilizamos a los alumnos sobre los retos sociales que enfrentan muchas familias, especialmente aquellas con niños que necesitan una intervención



quirúrgica de emergencia y además se encuentran en situación de vulnerabilidad y exclusión. Estas actividades no solo educan, sino que también inspiran a las nuevas generaciones a ser parte del cambio.



### **b) *Conciertos de música clásica***

La música ha sido una herramienta poderosa para acercar a la comunidad a nuestra causa. A lo largo de este periodo, organizamos conciertos de música clásica con músicos profesionales que generosamente ofrecieron su arte para apoyar nuestras iniciativas. Estos eventos no solo son un vehículo para la recaudación de fondos, sino también una oportunidad para conectar emocionalmente con el público, sensibilizando sobre nuestra labor social.

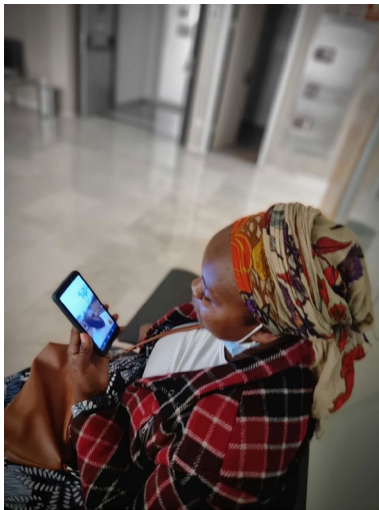


### **c) *Mercadillos solidarios***

Los mercadillos solidarios han sido una actividad clave para recaudar fondos, permitiéndonos financiar proyectos esenciales para el funcionamiento de día a día de la asociación. A través de la venta de productos donados y artesanías, creamos un espacio de intercambio donde la comunidad participa activamente en la construcción de un futuro mejor para las personas que atendemos.



#### **d) *Visitas a familias en hospitales***



Nuestro equipo de voluntarios ha visitado regularmente a familias en hospitales, brindando apoyo emocional, espiritual y material a aquellas que se encuentran en situaciones extremas de vulnerabilidad. Estas visitas son fundamentales para establecer vínculos de confianza y ofrecer ayuda en momentos de gran necesidad.

#### **e) *Coordinación con médicos de Camerún***

Uno de nuestros proyectos más importantes ha sido la colaboración con médicos en Camerún, donde hemos enviado medicamentos y material desechable vital para el tratamiento de pacientes. En el futuro cercano, esperamos acoger a médicos en nuestras instalaciones para que realicen sus residencias, brindándoles formación y un entorno propicio para desarrollar sus habilidades.

#### **f) *Organización con mujeres emprendedoras***



Como parte de nuestras actividades hemos organizado desayunos con mujeres emprendedoras y así fomentar la participación social. Estos encuentros tienen como objetivo crear un espacio de intercambio, en el que mujeres inspiran a promovemos la

colaboración entre ellas para generar redes de apoyo que les permitan impulsar sus proyectos, crecer e inspirar mientras damos a conocer a Butterfly.

### **g) Apoyo a familias afectadas por la DANA en la Comunidad Valenciana**

Durante el año 2024, la Asociación Proyecto Butterfly también respondió a la emergencia social generada por la DANA que afectó gravemente a numerosas familias en la Comunidad Valenciana. Ante esta situación, la asociación movilizó recursos y voluntarios para colaborar en la recuperación de hogares afectados.

Gracias a donaciones recibidas y a la colaboración de empresas y entidades solidarias, se pudo proporcionar apoyo material directo a familias damnificadas, facilitando electrodomésticos, mobiliario básico y otros enseres esenciales para la recuperación de sus viviendas.

Además, el equipo de la asociación coordinó la recepción de donativos, la compra de materiales necesarios y la logística de entrega a las familias afectadas, contribuyendo así a mejorar las condiciones de vida de muchas personas que habían perdido parte de sus bienes debido a la catástrofe.

Esta acción solidaria permitió ampliar el impacto social de la asociación, reforzando su compromiso con las comunidades locales en momentos de emergencia.

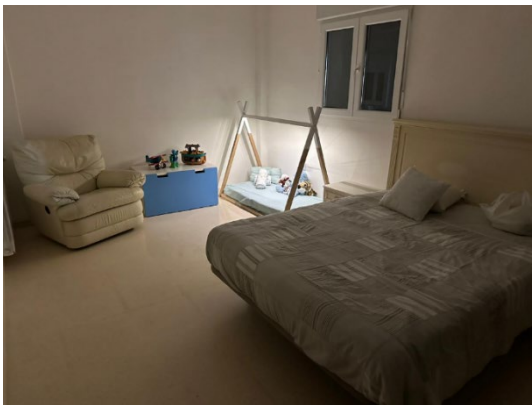


A través de este proyecto se pudo colaborar en la recuperación de **más de 80 hogares afectados por la DANA.**

### 3. Proyectos en Curso

#### a) *Remodelación del espacio*

Estamos en la fase final de la remodelación de un espacio que será esencial para la acogida de familias y voluntarios. Este lugar ha sido diseñado pensando en la comodidad y el bienestar de las personas que lo utilizarán, asegurando que sea un entorno acogedor y funcional para todas las actividades que se desarrollen en él.



Es un espacio diseñado para acoger a niños que vienen para realizar distintas cirugías de urgencias y tratamientos complejos. Nuestro espacio cuenta con 7 habitaciones dobles habitadas, salones, dos cocinas, lavadero y cuarto de juegos.

#### b) **Escuela para padres**

Hemos creado “La escuela de padres Butterfly”, donde se les ofrece orientación sobre cómo manejar situaciones complejas, tanto en términos emocionales como prácticos.





Este espacio permite que los padres reciban el apoyo necesario para saber qué herramientas usar de manera efectiva, especialmente aquellos que tienen un desafío de aprendizaje de su nueva realidad.

### **c) Formación de voluntarios**

La formación de voluntarios es un aspecto clave en nuestro trabajo. Capacitar a personas comprometidas nos permite asegurar que la ayuda que brindamos sea efectiva y de calidad.

Actualmente, estamos formando a más voluntarios en áreas como el acompañamiento hospitalario, la gestión de recursos y la asistencia médica.



---

## **4. Casos Médicos Relevantes**

En nuestra labor, hemos asistido a varios niños con enfermedades graves que requieren tratamientos médicos especializados. Algunos de los casos más destacados son:

- **Natanael** (1 año, Camerún): Presentaba una cardiopatía de Fallot, una afección que no podía ser tratada en su país de origen. Gracias a la intervención de la Conselleria de Sanidade GVa y la gestión de urgencia que realizamos pudo recibir una intervención quirúrgica de emergencia nada más aterrizar en España.



- **Flavio** (1 año y 9 meses, Tanzania): Flavio nació con sordera profunda en ambos oídos y tras varias pruebas pudo someterse a dos implantes cocleares y recuperar la audición.



- **Mari José** (2 años, Guinea): Bebió un disolvente que le causó esofagitis cáustica y desnutrición severa, Marí José se pudo someter a la reconstrucción de su esófago en el Hospital Politécnico de la Fe de Valencia y volver a casa ingiriendo alimentos de manera natural.

- **Hawaou** (2 meses, Camerún): El bebé Hawaou presenta una mala formación cardíaca además de otras malformaciones en el cuerpo. Estamos trabajando en su traslado para que pueda recibir las cirugías que requiere.

---

## 5. *Proyección Futura*

Mirando hacia el futuro, nuestros planes incluyen:

- Ampliar las colaboraciones internacionales para seguir ofreciendo asistencia médica y formación a profesionales de países en desarrollo.
  - Finalizar las obras de remodelación para poder recibir a más familias y voluntarios en condiciones óptimas.
  - Expandir el programa de voluntariado, involucrando a más personas en nuestras actividades y ampliando el impacto de nuestra labor.
-

## 6. Rendición de Cuentas y Transparencia

A lo largo del último año, en la Asociación Proyecto Butterfly hemos gestionado nuestros recursos con un enfoque de transparencia y responsabilidad, garantizando que cada donación y aportación se utilice de manera eficiente para maximizar el impacto de nuestras acciones.

### Resumen económico 2024

Durante el año 2024, la Asociación Proyecto Butterfly desarrolló sus actividades gracias a donaciones y colaboraciones solidarias que permitieron financiar distintos programas sociales y sanitarios.

#### Ingresos

- Donativos particulares: 79.000 €
- Donativos institucionales: 32.156 €

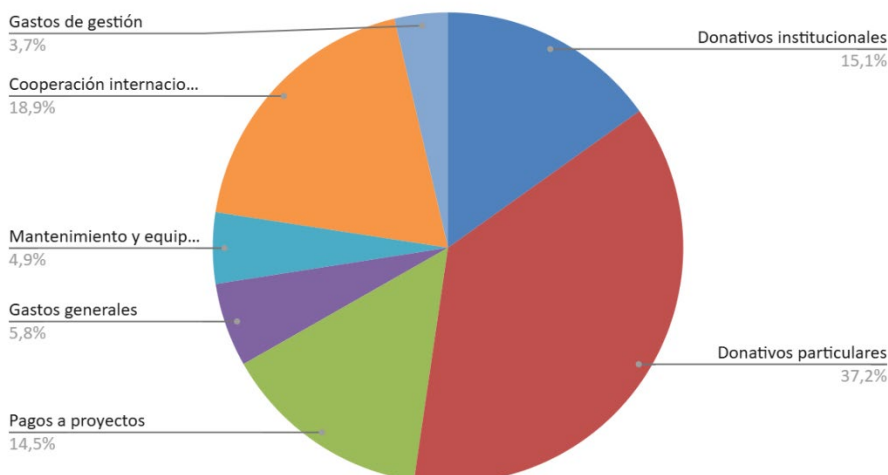
**Total ingresos: 111.156 €**

#### Gastos

- Cooperación internacional y ayuda humanitaria: 40.181 €
- Pagos directos a proyectos sociales y médicos: 30.716 €
- Gastos generales: 12.255 €
- Mantenimiento y equipamiento: 10.372 €
- Gastos de gestión: 7.799 €

**Total gastos: 101.323 €**

#### DATOS ECONÓMICOS 2024



Gracias a estas contribuciones, hemos logrado alcanzar objetivos importantes, como la atención médica de niños, el apoyo a familias en situación de vulnerabilidad, y la promoción de iniciativas educativas y sociales.

## ***7- Equipo de Organización y Colaboradores***

En la Asociación Proyecto Butterfly, contamos con un equipo comprometido que trabaja de manera incansable para que cada proyecto y actividad se lleve a cabo con éxito. Este equipo, compuesto tanto por voluntarios como por profesionales, es el motor que impulsa nuestras iniciativas y garantiza el correcto desarrollo de nuestros programas.

**Mesa de Organización Central:** Nuestro equipo directivo está conformado por personas que, con dedicación y liderazgo, coordinan las actividades de la asociación. Ellos son responsables de planificar, supervisar y ejecutar las decisiones que nos permiten avanzar y cumplir con nuestros objetivos. Este grupo es fundamental para la gestión diaria y la planificación a largo plazo de todos nuestros proyectos:

- **Maria Magdalena Piña Márquez**– Presidente de la Asociación.
- **Hadasa Castellanos Piña** – Vicepresidente y Trabajadora Social.
- **Enrique Castellanos Varela** - Tesorero
- **Matthew Mcgrory**– Secretario.
- **Abigail Castellanos Piña**– Vocal y Psicóloga.

Cada uno de ellos aporta su experiencia y pasión, dedicando su tiempo y esfuerzo a garantizar que la asociación siga creciendo y ayudando a quienes más lo necesitan.

Además, queremos destacar y agradecer a nuestros **42 voluntarios y colaboradores**, quienes desinteresadamente aportan su tiempo, talento y recursos. Su dedicación es el pilar fundamental de nuestra asociación, y sin ellos, nada de lo que hemos logrado sería posible. Juntos formamos una red solidaria comprometida con la justicia social y el bienestar de las personas más vulnerables.